











ผลการใช้จ่ายงบประมาณ ปีงบประมาณ 2565 ของ กษ. (ข้อมูล ณ วันที่ 8 เมษายน 2565)

เอกสารแนบ

หมวดงบประมาณ	ได้รับ	ใช้จ่าย (เบิกจ่าย+PO)				เบิกจ่าย			
	ล้านบาท 	ล้านบาท 	%	เป้า ใช้จ่าย 	สูง/ต่ำ กว่าเป้า 	ล้านบาท 	%	เป้า เบิกจ่าย 	สูง/ต่ำ กว่าเป้า 
 งบประมาณรวม	109,937.57	64,469.86	58.64	59.70	↓ - 1.06	44,678.49	40.64	52.85	↓ -12.21
 1. รายจ่ายประจำ	34,378.06	17,547.28	51.04	53.32	↓ - 2.28	16,918.63	49.21	58.93	↓ -9.72
- งบสำหรับดำเนินการ	10,470.37	5,293.01	50.55	-	-	4,664.36	44.55	-	-
- งบบุคลากร	23,907.68	12,254.27	51.26	-	-	12,254.27	51.26	-	-
 2. รายจ่ายลงทุน	75,559.51	46,922.58	62.10	62.59	↓ - 0.49	27,759.87	36.74	30.49	↑ 6.25

สรุปผลการเบิกจ่ายภาพรวม

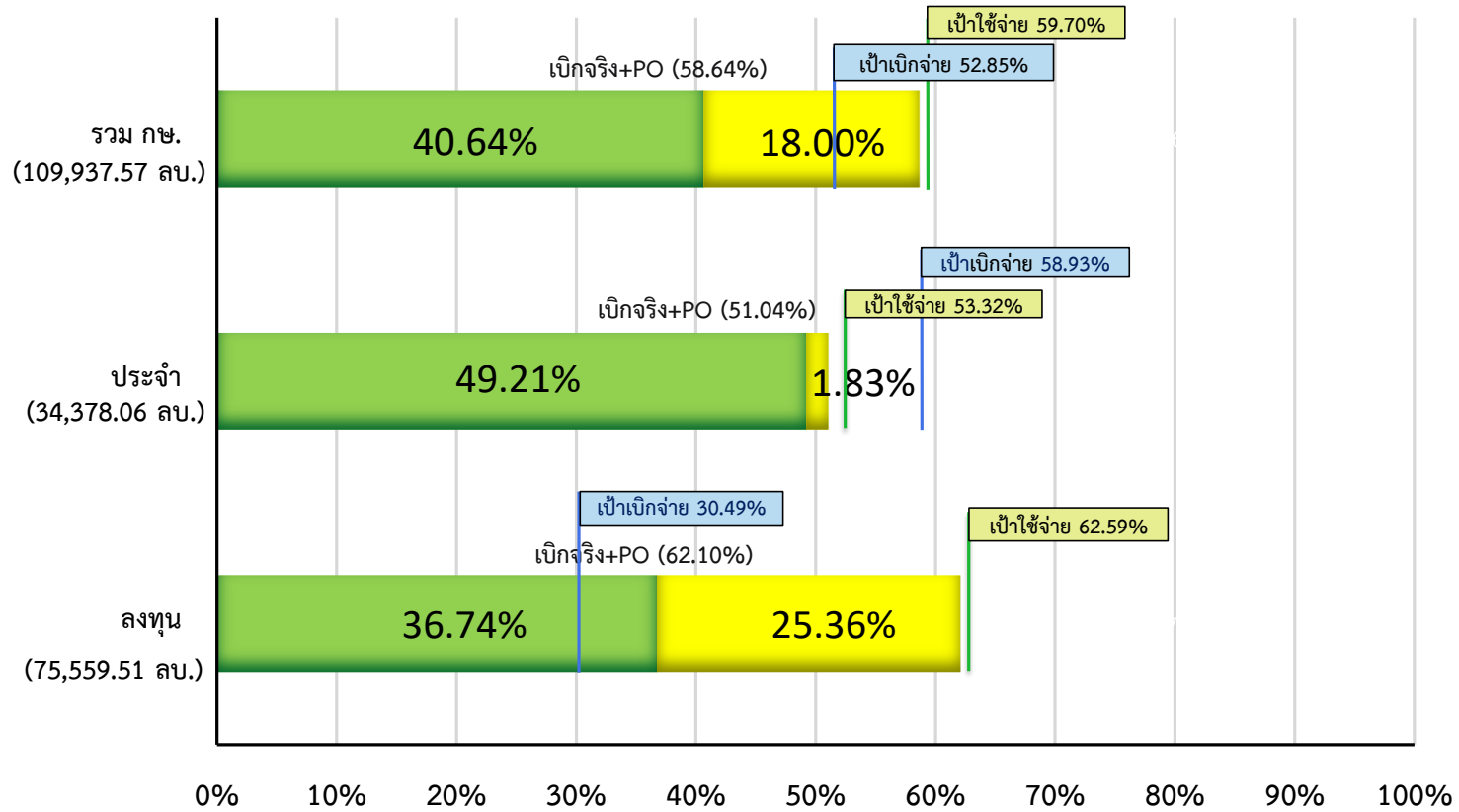
ข้อมูลจากกรมบัญชีกลาง ณ วันที่ 31 มีนาคม 2565

ทั้งหมดมี 24 หน่วยงานระดับกระทรวง ทั้งประเทศเบิกจ่ายได้ร้อยละ 49.49

- เปรียบเทียบร้อยละการเบิกจ่ายจากน้อยไปมาก กษ.อยู่ลำดับที่ 5
- เปรียบเทียบร้อยละการเบิกจ่ายจากมากไปน้อย กษ.อยู่ลำดับที่ 20

หมายเหตุ : ขป. ตส. กป. พด. สศก. กช. มม. เป็นผลการรายงาน ณ 31 มีนาคม 65 เนื่องจากไม่สามารถดึงข้อมูลจากระบบ GFMS ของกรมบัญชีกลางได้

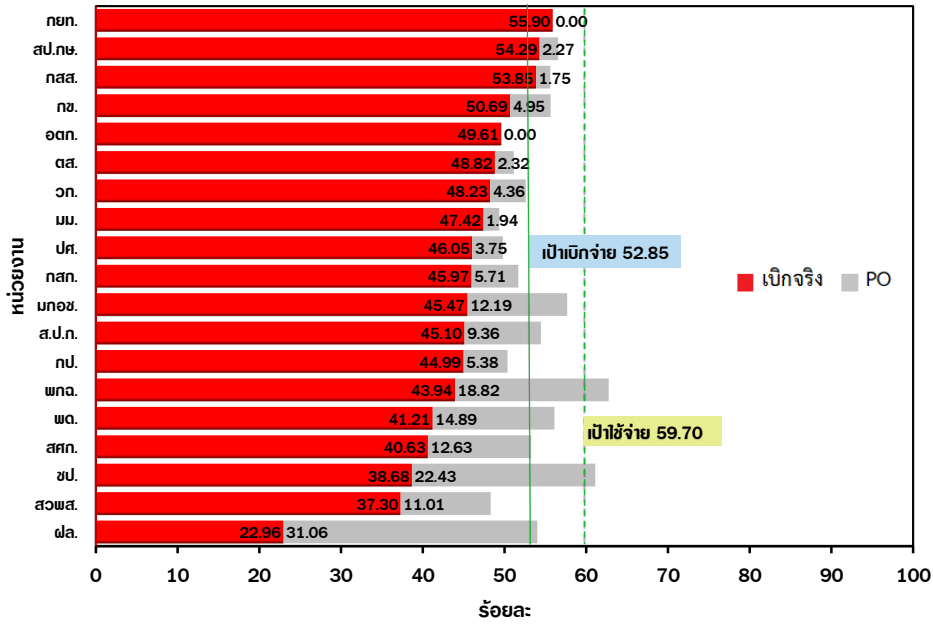
ผลการใช้จ่ายงบประมาณประจำปี 2565 ของ กษ.
(ณ วันที่ 8 เมษายน 2565)



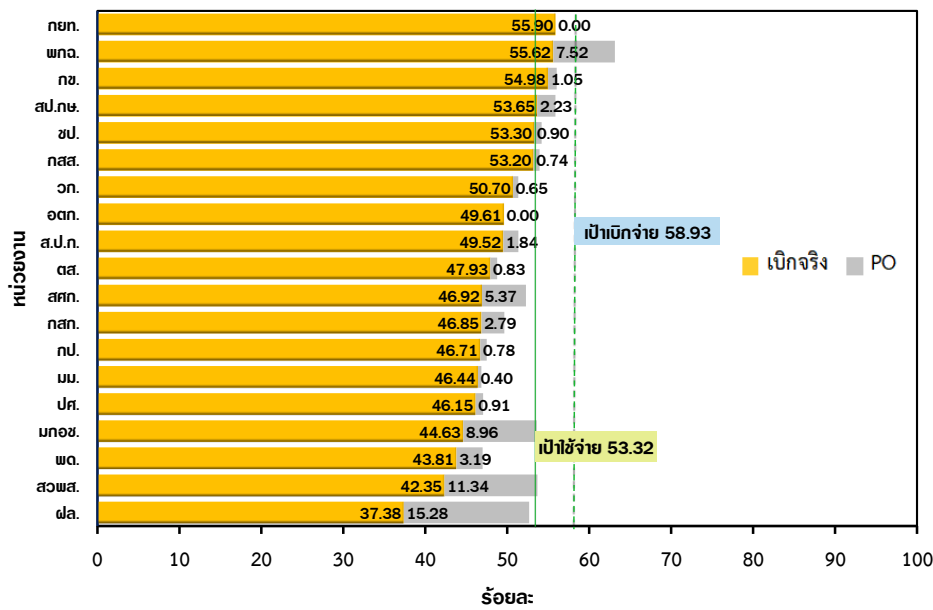

 โดย กษ. เบิกจ่ายได้มากเป็นลำดับที่ 20 จากทั้งประเทศมี 24 หน่วยงาน

หมายเหตุ : ขป. ตส. กป. พต. สศก. กช. มม. เป็นผลการรายงาน ณ 31 มีนาคม 65 เนื่องจากไม่สามารถดึงข้อมูลจากระบบ GFMS ของกรมบัญชีกลางได้

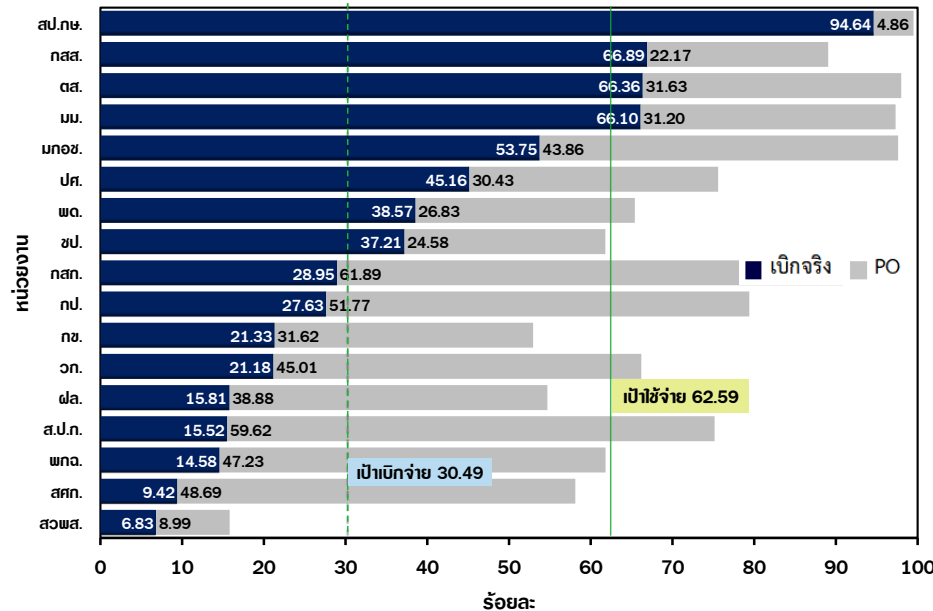
ผลการเบิกจ่ายงบประมาณปี 2565 ใภาพรวม กษ. รายหน่วยงาน ณ วันที่ 1 เม.ย. 65



ผลการเบิกจ่ายงบประมาณปี 2565 รายจ่ายประจำ กษ. รายหน่วยงาน ณ วันที่ 1 เม.ย. 65



ผลการเบิกจ่ายงบประมาณปี 2565 รายจ่ายลงทุน กษ. รายหน่วยงาน ณ วันที่ 1 เม.ย. 65



หมายเหตุ : ช.ป. ต.ส. ก.ป. ม.ม. เป็นผลการรายงาน ณ 31 มีนาคม 65 เนื่องจากไม่สามารถดึงข้อมูลจากระบบ GFMS ของกรมบัญชีกลางได้

ผลการเบิกจ่ายของหน่วยงานในสังกัด กษ. (ข้อมูล ณ วันที่ 8 เมษายน 2565)

(เรียงลำดับ % ผลการเบิกจ่ายภาพรวมจากมากไปน้อย)

หน่วย : ล้านบาท

หน่วยงาน	รายจ่ายประจำ												รายจ่ายลงทุน						ภาพรวม								
	รายจ่ายประจำ						งบสำหรับดำเนินการ			งบบุคลากร			ได้รับ	ใช้จ่าย (เบิกจ่าย + PO)			เบิกจ่าย			ได้รับ	ใช้จ่าย (เบิกจ่าย + PO)			เบิกจ่าย			
	รายจ่ายประจำ						(นอกเหนือจากงบบุคลากร)							(เป้า 62.59%)			(เป้า 30.49%)				(เป้า 59.70%)			(เป้า 52.85%)			
	ได้รับ	ใช้จ่าย (เบิกจ่าย + PO) (เป้า 53.32%)			เบิกจ่าย (เป้า 58.93%)			ได้รับ	เบิกจ่าย	%	ได้รับ	เบิกจ่าย	%	ได้รับ	จำนวน	%	สูง/ต่ำ กว่าเป้า	จำนวน	%	สูง/ต่ำ กว่าเป้า	ได้รับ	จำนวน	%	สูง/ต่ำ กว่าเป้า	จำนวน	%	สูง/ต่ำ กว่าเป้า
รวม กษ.	34,378.06	17,547.28	51.04	-2.28	16,918.63	49.21	-9.72	10,470.37	4,664.36	44.55	23,907.68	12,254.27	51.26	75,559.51	46,922.58	62.10	-0.49	27,759.87	36.74	6.25	109,937.57	64,469.86	58.64	-1.06	44,678.49	40.64	-12.21
ส่วนราชการ	33,825.45	17,240.73	50.97	-2.35	16,661.33	49.26	-9.67	10,071.56	4,489.68	44.58	23,753.88	12,171.65	51.24	75,458.96	46,888.50	62.14	-0.45	27,749.93	36.77	6.28	109,284.41	64,129.23	58.68	-1.02	44,411.26	40.64	-12.21
1. สป.กษ.	1,068.76	597.26	55.88	2.56	573.43	53.65	-5.28	378.13	190.55	50.39	690.63	382.88	55.44	16.95	16.86	99.50	36.91	16.04	94.64	64.15	1,085.70	614.12	56.56	-3.14	589.47	54.29	1.44
2. กสส.	2,468.85	1,331.72	53.94	0.62	1,313.54	53.20	-5.73	714.43	312.16	43.69	1,754.42	1,001.38	57.08	123.04	109.58	89.06	26.47	82.30	66.89	36.40	2,591.90	1,441.30	55.61	-4.09	1,395.83	53.85	1.00
3. กษ.	1,778.28	996.45	56.03	2.71	977.73	54.98	-3.95	1,085.92	639.33	58.87	692.37	338.40	48.88	259.60	137.46	52.95	-9.64	55.37	21.33	-9.16	2,037.89	1,133.91	55.64	-4.06	1,033.10	50.69	-2.16
4. ตส.	1,158.84	565.14	48.77	-4.55	555.48	47.93	-11.00	328.07	138.84	42.32	830.77	416.64	50.15	58.82	57.64	97.99	35.40	39.04	66.36	35.87	1,217.67	622.78	51.15	-8.55	594.51	48.82	-4.03
5. วก.	2,814.97	1,445.49	51.35	-1.97	1,427.28	50.70	-8.23	648.79	271.52	41.85	2,166.19	1,155.76	53.35	257.12	170.19	66.19	3.60	54.47	21.18	-9.31	3,072.10	1,615.68	52.59	-7.11	1,481.75	48.23	-4.62
6. มม.	480.59	225.11	46.84	-6.48	223.17	46.44	-12.49	203.41	83.50	41.05	277.18	139.67	50.39	25.19	24.51	97.30	34.71	16.65	66.10	35.61	505.78	249.62	49.35	-10.35	239.83	47.42	-5.43
7. ปศ.	4,681.90	2,203.33	47.06	-6.26	2,160.54	46.15	-12.78	1,353.62	478.98	35.38	3,328.28	1,681.56	50.52	497.41	376.00	75.59	13.00	224.62	45.16	14.67	5,179.31	2,579.33	49.80	-9.90	2,385.16	46.05	-6.80
8. กสท.	4,733.21	2,349.77	49.64	-3.68	2,217.64	46.85	-12.08	1,234.07	425.41	34.47	3,499.15	1,792.23	51.22	246.12	223.60	90.85	28.26	71.26	28.95	-1.54	4,979.34	2,573.36	51.68	-8.02	2,288.90	45.97	-6.88
9. มกอช.	202.80	108.68	53.59	0.27	90.51	44.63	-14.30	107.72	42.07	39.05	95.08	48.44	50.95	20.67	20.17	97.61	35.02	11.11	53.75	23.26	223.47	128.86	57.66	-2.04	101.62	45.47	-7.38
10. ส.ป.ก.	1,161.39	596.49	51.36	-1.96	575.12	49.52	-9.41	405.56	170.90	42.14	755.83	404.22	53.48	173.78	130.59	75.15	12.56	26.98	15.52	-14.97	1,335.17	727.08	54.46	-5.24	602.10	45.10	-7.75
11. กป.	3,140.17	1,491.40	47.49	-5.83	1,466.86	46.71	-12.22	934.53	364.51	39.00	2,205.64	1,102.35	49.98	311.26	247.16	79.41	16.82	86.01	27.63	-2.86	3,451.43	1,738.56	50.37	-9.33	1,552.87	44.99	-7.86
12. พต.	1,993.96	936.98	46.99	-6.33	873.47	43.81	-15.12	924.32	320.51	34.68	1,069.64	552.96	51.70	1,954.56	1,278.27	65.40	2.81	753.84	38.57	8.08	3,948.52	2,215.25	56.10	-3.60	1,627.31	41.21	-11.64
13. สศก.	500.94	261.92	52.29	-1.03	235.03	46.92	-12.01	171.11	69.26	40.48	329.83	165.77	50.26	100.95	58.67	58.11	-4.48	9.51	9.42	-21.07	601.89	320.58	53.26	-6.44	244.54	40.63	-12.22
14. ขป.	7,007.81	3,797.63	54.19	0.87	3,734.91	53.30	-5.63	1,168.35	863.51	73.91	5,839.46	2,871.39	49.17	70,135.62	43,338.95	61.79	-0.80	26,100.72	37.21	6.72	77,143.43	47,136.58	61.10	1.40	29,835.63	38.68	-14.17
15. ฝล.	632.97	333.37	52.67	-0.65	236.62	37.38	-21.55	413.54	118.63	28.69	219.43	118.00	53.77	1,277.85	698.84	54.69	-7.90	202.02	15.81	-14.68	1,910.82	1,032.21	54.02	-5.68	438.64	22.96	-29.89
องค์การมหาชน	467.66	260.48	55.70	2.38	211.22	45.17	-13.76	330.74	137.28	41.51	136.92	73.95	54.01	100.55	34.08	33.90	-28.69	9.93	9.88	-20.61	568.21	294.56	51.84	-7.86	221.16	38.92	-13.93
1. พกฉ.	99.40	62.76	63.14	9.82	55.28	55.62	-3.31	59.20	34.81	58.80	40.20	20.48	50.93	39.52	24.43	61.81	-0.78	5.76	14.58	-15.91	138.92	87.18	62.76	3.06	61.05	43.94	-8.91
2. สวพส.	368.26	197.72	53.69	0.37	155.94	42.35	-16.58	271.55	102.47	37.74	96.72	53.47	55.28	61.03	9.66	15.82	-46.77	4.17	6.83	-23.66	429.29	207.37	48.31	-11.39	160.11	37.30	-15.55
รัฐวิสาหกิจ	84.95	46.07	54.24	0.92	46.07	54.24	-4.69	68.07	37.40	54.95	16.88	8.67	51.37	0.00	0.00	0.00	-62.59	0.00	0.00	-30.49	84.95	46.07	54.24	-5.46	46.07	54.24	1.39
1. กยท.	62.49	34.93	55.90	2.58	34.93	55.90	-3.03	62.49	34.93	55.90	0.00	0.00	0.00	0.00	0.00	0.00	-62.59	0.00	0.00	-30.49	62.49	34.93	55.90	-3.80	34.93	55.90	3.05
2. อตท.	22.46	11.14	49.61	-3.71	11.14	49.61	-9.32	5.57	2.47	44.27	16.88	8.67	51.37	0.00	0.00	0.00	-62.59	0.00	0.00	-30.49	22.46	11.14	49.61	-10.09	11.14	49.61	-3.24

หมายเหตุ : หน่วยงานต่างๆ รายงานผลการเบิกจ่ายให้ สศก. ณ วันที่ 8 เมษายน 2565 ตัดยอดภายในเวลา 14.00 น.

ขป. ตส. กป. พต. สศก. กษ. มม. เป็นผลการรายงาน ณ 31 มีนาคม 65 เนื่องจากไม่สามารถดึงข้อมูลจากระบบ GFMS ของกรมบัญชีกลางได้

ผลการเบิกจ่ายเงินงบประมาณประจำปี 2565 ตั้งแต่ต้นปีงบประมาณ จนถึงสิ้นเดือน มีนาคม

จำแนกตามกระทรวง เรียงลำดับผลการเบิกจ่ายจากน้อยไปมาก

หน่วย : ล้านบาท

ลำดับที่	กระทรวง	รายจ่ายประจำ					รายจ่ายลงทุน					รวม					ลำดับที่ (มากไปน้อย)
		วงเงิน งบประมาณ หลังโอน เปลี่ยนแปลง	งวด	PO+สำรองเงิน มีหนี้	เบิกจ่าย	% เบิกจ่ายต่อ งบประมาณ หลังโอน เปลี่ยนแปลง	วงเงิน งบประมาณ หลังโอน เปลี่ยนแปลง	งวด	PO+สำรอง เงินมีหนี้	เบิกจ่าย	% เบิกจ่ายต่อ งบประมาณ หลังโอน เปลี่ยนแปลง	วงเงินงบประมาณ หลังโอนเปลี่ยนแปลง	งวด	PO+สำรองเงิน มีหนี้	เบิกจ่าย	% เบิกจ่ายต่อ งบประมาณ หลังโอน เปลี่ยนแปลง	
1	กระทรวงคมนาคม	11,820.20	8,926.71	254.51	5,663.83	47.92	161,344.10	161,344.10	93,583.16	51,645.50	32.01	173,164.30	170,270.82	93,837.67	57,309.33	33.10	24
2	กระทรวงวัฒนธรรม	4,821.69	3,636.29	227.55	2,169.50	44.99	2,171.85	2,168.04	726.91	481.97	22.19	6,993.54	5,804.32	954.46	2,651.47	37.91	23
3	กระทรวงอุตสาหกรรม	3,500.74	2,711.99	354.18	1,409.16	40.25	840.32	840.32	382.86	291.38	34.68	4,341.06	3,552.31	737.04	1,700.54	39.17	22
4	กระทรวงการท่องเที่ยวและกีฬา	4,025.34	3,018.19	96.80	1,757.82	43.67	1,067.52	1,067.52	391.61	288.12	26.99	5,092.86	4,085.71	488.41	2,045.94	40.17	21
5	กระทรวงเกษตรและสหกรณ์	34,505.52	26,022.24	593.96	16,488.59	47.79	75,347.10	75,347.10	19,999.80	27,730.73	36.80	109,852.62	101,369.34	20,593.76	44,219.32	40.25	20
6	กระทรวงกลาโหม	150,944.64	113,589.39	5,119.92	66,092.61	43.79	48,992.59	48,992.59	10,479.46	15,394.66	31.42	199,937.23	162,581.98	15,599.38	81,487.28	40.76	19
7	กระทรวงพาณิชย์	5,296.47	4,087.15	444.77	2,432.28	45.92	1,048.61	1,048.61	481.32	230.60	21.99	6,345.07	5,135.75	926.09	2,662.89	41.97	18
8	กระทรวงทรัพยากรธรรมชาติและสิ่งแวดล้อม	15,712.82	11,763.20	269.91	7,521.58	47.87	12,398.52	12,323.46	5,747.34	4,319.13	34.84	28,111.34	24,086.67	6,017.25	11,840.71	42.12	17
9	ส่วนราชการไม่สังกัดสำนักนายกรัฐมนตรี กระทรวง	104,876.40	78,680.27	1,465.28	50,844.21	48.48	17,748.30	17,748.30	10,856.24	2,040.56	11.50	122,624.70	96,428.57	12,321.52	52,884.78	43.13	16
10	สำนักนายกรัฐมนตรี	23,142.84	17,370.88	1,150.91	10,783.90	46.60	10,599.22	10,414.04	3,244.40	4,412.10	41.63	33,742.06	27,784.92	4,395.31	15,196.00	45.04	15
11	กระทรวงยุติธรรม	21,227.72	15,832.67	361.52	10,453.59	49.24	2,966.64	2,876.22	924.49	722.24	24.35	24,194.37	18,708.89	1,286.01	11,175.83	46.19	14
12	กระทรวงพลังงาน	2,018.14	1,651.83	69.35	1,106.04	54.81	689.31	689.31	325.69	193.78	28.11	2,707.45	2,341.14	395.03	1,299.82	48.01	13
13	กระทรวงสาธารณสุข	136,931.51	102,722.99	274.41	69,710.91	50.91	16,907.15	16,900.34	8,942.64	5,299.35	31.34	153,838.66	119,623.33	9,217.05	75,010.26	48.76	12
14	กระทรวงศึกษาธิการ	315,595.91	236,641.88	337.87	156,773.98	49.68	14,830.68	14,787.02	6,539.12	4,597.21	31.00	330,426.59	251,428.90	6,877.00	161,371.19	48.84	11
15	กระทรวงการต่างประเทศ	7,102.31	5,327.66	99.57	3,535.71	49.78	304.19	304.19	4.54	106.19	34.91	7,406.50	5,631.85	104.11	3,641.90	49.17	10
16	กระทรวงการพัฒนาสังคมและความมั่นคงของมนุษย์	23,181.83	17,416.02	49.57	11,722.82	50.57	1,443.11	1,443.11	123.97	1,148.56	79.59	24,624.94	18,859.13	173.54	12,871.38	52.27	9
17	กระทรวงมหาดไทย	239,652.86	186,995.56	994.87	149,048.12	62.19	75,860.23	75,660.23	19,641.09	16,707.47	22.02	315,513.09	262,655.79	20,635.96	165,755.59	52.54	8
18	หน่วยงานของรัฐสภา	5,977.38	4,476.71	48.94	2,695.83	45.10	2,110.96	2,110.96	0.02	1,642.25	77.80	8,088.34	6,587.66	48.96	4,338.08	53.63	7
19	กระทรวงดิจิทัลเพื่อเศรษฐกิจและสังคม	4,189.50	3,395.39	707.49	1,899.86	45.35	2,635.71	2,460.35	239.88	1,845.96	70.04	6,825.20	5,855.74	947.36	3,745.82	54.88	6
20	หน่วยงานของศาล	21,634.83	16,765.00	-	11,891.12	54.96	1,305.98	1,305.98	-	790.66	60.54	22,940.81	18,070.98	-	12,681.78	55.28	5
21	กระทรวงการคลัง	265,870.78	199,190.40	599.96	161,725.73	60.83	7,732.04	7,667.14	1,746.43	4,140.57	53.55	273,602.82	206,857.53	2,346.39	165,866.30	60.62	4
22	กระทรวงการอุดมศึกษา วิทยาศาสตร์ วิจัย และนวัตกรรม	93,128.37	69,961.70	968.82	56,351.30	60.51	30,318.22	29,927.94	4,530.18	20,815.60	68.66	123,446.60	99,889.64	5,498.99	77,166.91	62.51	3
23	หน่วยงานอิสระของรัฐ	16,015.84	12,041.82	-	11,080.76	69.19	2,443.14	2,291.74	-	2,025.20	82.89	18,458.97	14,333.56	-	13,105.96	71.00	2
24	กระทรวงแรงงาน	49,356.35	37,010.97	64.20	35,394.41	71.71	345.54	345.54	198.44	61.41	17.77	49,701.89	37,356.51	262.64	35,455.82	71.34	1
รวม		1,560,529.99	1,179,236.91	14,554.35	848,553.66	54.38	491,451.03	490,064.15	189,109.61	166,931.23	33.97	2,051,981.02	1,669,301.05	203,663.95	1,015,484.89	49.49	

หมายเหตุ : 1. ข้อมูลเบื้องต้น

2. แผนการใช้จ่ายเป็นแผนสะสมตั้งแต่ต้นปีงบประมาณจนถึง วันที่ 31 มีนาคม 2565

ที่มา : ระบบการบริหารการเงินการคลังภาครัฐแบบอิเล็กทรอนิกส์ (GFMS)

รวบรวม : กรมบัญชีกลาง

ข้อมูล ณ วันที่ 31 มีนาคม 2565